



Sportverein Langschede 1911 e.V.

Bachstraße 13

58730 Fröndenberg



An
unsere spielenden und zuschauenden Gäste

Von:
SV Langschede 1911 e.V.
Bachstr.13
58730 Fröndenberg
e-Mail: marcus.gerke@sv-langschede.de
Mobil: 0172 – 522 0 630
Internet: www.sv-langschede.de

Langschede, 04.09.2020

Corona Regelungen beim SV Langschede / JSG Langschede/Frömern

Sehr geehrte Gäste & Vereinsmitglieder,

wir freuen uns sehr, Euch als Gast in der Ruhrkampfbahn zu begrüßen.

In der aktuellen Zeit ist es nicht selbstverständlich, dass wir uns sportlich messen dürfen. Damit auch weiterhin Spiele stattfinden können, bitten wir Euch, diese Informationen aufmerksam zu lesen und Eure Mannschaft über die unten genannten Regelungen zu informieren.

Wir haben eine Kurzfassung der Regelungen als Dokument und in bebildeter Form beigefügt. Weiterhin eine Liste für die Erfassung von Personendaten, die nicht über die Mechanismen des DFBNets abgedeckt sind.

Alles kann auch auf unserer Webpage www.sv-langschede.de nachgelesen werden.

Mit sportlichem Gruß

Marcus Gerke
1. Vorsitzender
SV Langschede 1911 e.V.

Vorstand:
1. Vorsitzender Marcus Gerke
2. Vorsitzender Michel Nitz
Geschäftsführerin Jutta Jahn

0172 - 5220630
0170 – 162 31 85
02378 - 4766

marcus.gerke@sv-langschede.de
michel.nitz@sv-langschede.de
jutta.jahn@sv-langschede.de



Sportverein Langschede 1911 e.V.

Bachstraße 13

58730 Fröndenberg



Auszug der Hygienemaßnahmen bei Fußballspielen beim SV Langschede und der JSG Langschede/Frömern

1. Der Zugang zur Ruhrkampfbahn erfolgt für Zuschauer durch den Haupteingang (großes Tor) und für die Spieler durch den Spielereingang
2. Unsere Gäste sollten max. eine Stunde vor dem Spiel anreisen.
3. Auf der Sportanlage ist auf Abstand (min.1,50m) zu achten.
4. Beim Betreten der Anlage müssen sich alle Besucher in die am Eingangsbereich / Vereinsheim ausgelegten Erfassungsbögen eintragen und die Hände desinfizieren. Die Daten werden mind. 4 Wochen sicher aufbewahrt und danach vernichtet.
5. Nur Spieler und Trainer / Betreuer, die im offiziellen Spielbericht stehen sind von den Eintragungen ausgenommen.
6. Im offiziellen Spielbericht dürfen nur Spieler und Offizielle stehen, die auch anwesend sind!
7. Auch die Hände der Spieler /Offiziellen werden am Eingangsbereich / Vereinsheim desinfiziert.
8. Diese Schritte sind verpflichtend, sonst wird der Zugang verweigert.
9. Beim Betreten der Vereinsgebäude (Gesellschaftsraum) und der Toilette herrscht Maskenpflicht!
10. Nutzung der Toilettenanlage im Vereinsheim:
 - Max 2 Personen
11. Betreten der Kabinen und Duschen nur für Spieler & Offizielle unter Wahrung der Abstandsregeln oder tragen des Mund-/Nasenschutzes.
12. Nutzung der Kabinen für Spieler & Offizielle:
 - Heimmannschaft Kabine rechts. Max. 6 Personen
 - Gastmannschaft Kabine links. Max 6 Personen
 - Duschen max. 3 Personen gleichzeitig
13. Die Zuschauer halten sich unter Wahrung der Abstandsregel ausschließlich in der Zuschauerzone auf.
14. Beim Verlassen der Anlage ist ebenfalls auf die Abstände untereinander zu achten.

Grundsätzlich gilt in der Ruhrkampfbahn die Abstandsregel (min.1,50m). Sollte dies nicht möglich sein, ist eine Mund-/Nasenbedeckung zu tragen.

Vorstand:

1. Vorsitzender Marcus Gerke
2. Vorsitzender Michel Nitz
Geschäftsführerin Jutta Jahn

0172 - 5220630
0170 – 162 31 85
02378 - 4766

marcus.gerke@sv-langschede.de
michel.nitz@sv-langschede.de
jutta.jahn@sv-langschede.de



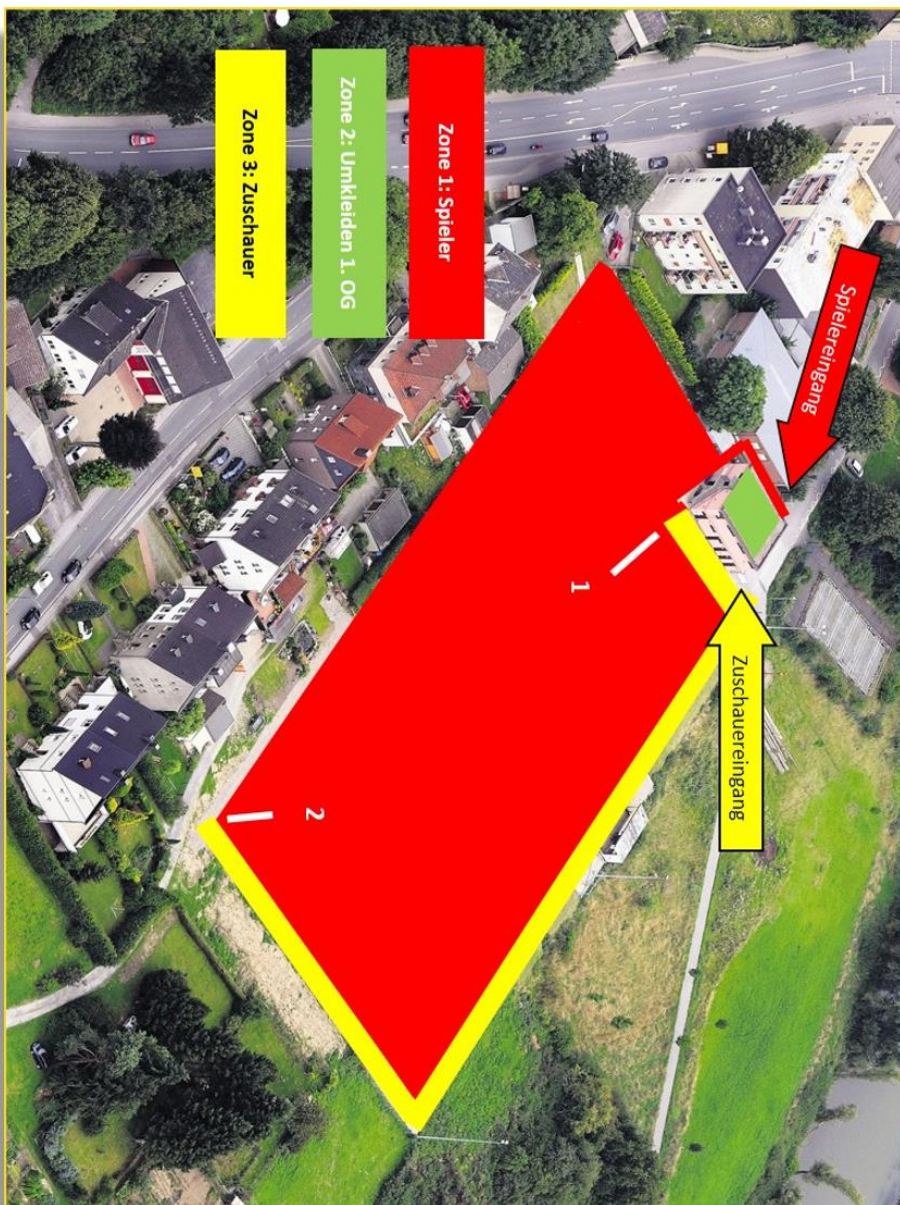
Sportverein Langschede 1911 e.V.

Bachstraße 13

58730 Fröndenberg



Zonenkonzept Ruhrkampfbahn



Ein Verein – eine Gemeinschaft



RUHRKAMPFBAHN

SV LANGSCHEDE 1911



Vorstand:

1. Vorsitzender Marcus Gerke
2. Vorsitzender Michel Nitz
Geschäftsführerin Jutta Jahn

0172 - 5220630
0170 - 162 31 85
02378 - 4766

marcus.gerke@sv-langschede.de
michel.nitz@sv-langschede.de
jutta.jahn@sv-langschede.de

Vereinsregister VR 22020