



Fußball - Camp

Vereins-Informationen

Verein SV Langschede 1911 e.V.

Ansprechpartner*in für Hygienekonzept Marcus Gerke

Mail marcusgerke@web.de

Kontaktnummer 0172 – 522 0 630

Adresse Sportstätte Unnaer Strasse 2a, 58730 Fröndenberg

Fröndenberg, 28.07.2020
Ort, Datum, Unterschrift

Grundsätze

Dieses Hygienekonzept orientiert sich an den Handlungsempfehlungen des DFB-Leitfadens „Zurück ins Spiel“. Es gilt für den Trainings- und Spielbetrieb und die hiermit im Zusammenhang stehenden notwendigen Tätigkeiten im Bereich der Sportstätte. Zudem werden Regelungen für Personen im Publikumsbereich der Sportstätte festgehalten. Zur besseren Abtrennung werden die genannten Bereiche in Zonen eingeteilt. Genauere Inhalte werden unter Punkt 4 erläutert. Ausgenommen vom Konzept sind sämtliche sonstigen Bereiche im Innenbereich von Gebäuden, gastronomische Einrichtungen, Einrichtungen zur Sportplatzpflege und Sporthallen. Hierfür können weitere Hygienekonzepte notwendig sein.

Die Grundlage für sämtliche aufgeführten Maßnahmen und Regelungen ist die Annahme, dass eine Ansteckung mit SARS-CoV2 zwar möglich, die Wahrscheinlichkeit aber durch das Umsetzen der genannten Hygienemaßnahmen sehr gering ist.

Um auf ein erhöhtes Risiko vorbereitet zu sein und die Fortführung von risikominimiertem Trainings- und Spielbetrieb zu ermöglichen, wird im Konzept unter Punkt 7 eine abgestufte Übersicht zu Hygienemaßnahmen gegeben. Durch die Steuerung anhand der aktuellen lokalen Einschätzung kann die Prävention verhältnismäßig angepasst werden.



Hygienekonzept SV Langschede



1. Allgemeine Hygieneregeln

- Grundsätzlich gilt das Einhalten des Mindestabstands (1,5 Meter) in allen Bereichen außerhalb des Spielfelds.
- In Trainingspausen ist der Mindestabstand auch auf dem Spielfeld einzuhalten.
- Körperliche Begrüßungsrituale (z.B. Händedruck/Umarmungen) sind zu unterlassen.
- Beachten der Hust- und Nies-Etikette (Armbeuge oder Einmal-Taschentuch).
- Empfehlung zum Waschen der Hände mit Wasser und Seife (min. 30 Sekunden) und/oder Desinfizieren der Hände.
- Unterlassen von Spucken und von Naseputzen auf dem Spielfeld.

2. Verdachtsfälle Covid-19

- Eine Teilnahme am Campbetrieb ist für alle Beteiligten nur möglich bei symptomfreiem Gesundheitszustand.
- Personen mit verdächtigen Symptomen müssen die Sportstätte umgehend verlassen bzw. diese gar nicht betreten. Solche Symptome sind:
 - Husten, Fieber (ab 38 Grad Celsius), Atemnot, sämtliche Erkältungssymptome
 - Die gleiche Empfehlung gilt, wenn Symptome bei anderen Personen im eigenen Haushalt vorliegen.
- Bei positivem Test auf das Coronavirus gelten die behördlichen Festlegungen zur Quarantäne. Die betreffende Person wird mindestens 14 Tage aus dem Trainings- und Spielbetrieb genommen. Gleiches gilt bei positiven Testergebnissen im Haushalt der betreffenden Person.

3. Organisatorisches

- Alle Regelungen unterliegen den lokal gültigen Verordnungen und Vorgaben.
- Ansprechpartner für sämtliche Anliegen und Anfragen zum Hygienekonzept des Trainings- und Spielbetriebs ist Marcus Gerke.
- Das Hygienekonzept ist anhand der vorliegenden Rahmenbedingungen des Vereins **SV Langschede** und der **Sportstätte Ruhrkampfbahn** mit den lokalen Behörden abgestimmt.
- Die Sportstätte ist mit ausreichend Wasch- und Desinfektionsmöglichkeiten, vor allem im Eingangsbereich des Sportgeländes, ausgestattet.
- Alle Trainer*innen und verantwortlichen Vereinsmitarbeiter*innen sind in die Vorgaben und Maßnahmen zum Trainings- und Spielbetrieb eingewiesen.
- Vor Aufnahme des Campbetriebs werden alle Personen (Kinder und Eltern), die in den aktiven Campbetrieb involviert sind bzw. aktiv teilnehmen, über die Hygieneregeln informiert. Dies gilt im Spielbetrieb neben den Teilnehmern des Camps, vor allem auch für die Eltern und sonstige Funktionsträger*innen.
- Alle weiteren Personen, die sich auf dem Sportgelände aufhalten (Zone 3), müssen über die Hygieneregeln rechtzeitig in verständlicher Weise informiert werden. Hierzu erfolgt der Aushang des Hygienekonzepts mindestens am Eingangsbereich.
- Personen, die nicht zur Einhaltung dieser Regeln bereit sind, wird im Rahmen des Hausrechts der Zutritt verwehrt bzw. sie werden der Sportstätte verwiesen.



Hygienekonzept SV Langschede



4. Zonierung

Die Sportstätte wird in drei Zonen eingeteilt:

Zone 1 „Innenraum/Spielfeld“

- In Zone 1 (Spielfeld inkl. Spielfeldumrandung) befinden sich nur die Camp-Teilnehmer:
 - Spieler*innen
 - Trainer*innen
 - Ansprechpartner*in für Hygienekonzept
- Die Zone 1 wird ausschließlich an festgelegten und markierten Punkten betreten und verlassen und zwar vom Vereinsheim aus gesehen rechts oder links vom Ballfang.
- Medienvertreter*innen, die im Zuge der Arbeitsausführung Zutritt zu Zone 1 benötigen (z.B. Fotograf*innen), wird dieser nur nach vorheriger Anmeldung und unter Einhaltung des Mindestabstandes gewährt.

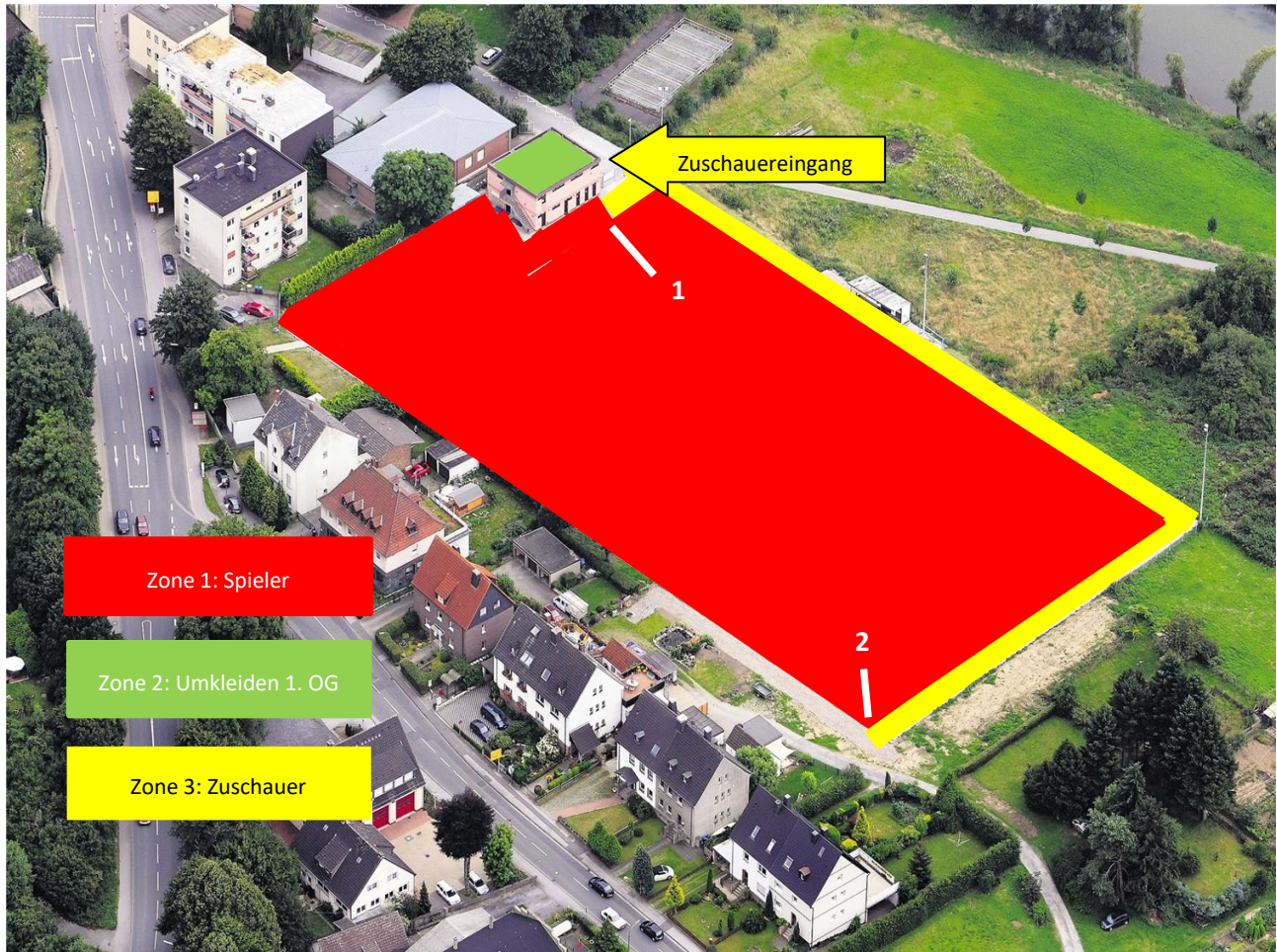
Zone 2 „Umkleidebereiche“

- In Zone 2 (Umkleidebereiche) haben nur folgende Personengruppen Zutritt:
 - Spieler*innen
 - Trainer*innen
- Die Nutzung erfolgt unter Einhaltung der Abstandsregelung oder Tragen von Mund-Nase-Schutz.
- Die Nutzung der Duschanlagen ist für den Campbetrieb untersagt.
- Die generelle Aufenthaltsdauer in den Umkleidebereichen wird auf das notwendige Minimum beschränkt.

Zone 3 „Publikumsbereich (im Außenbereich)“

- Die Zone 3 „Publikumsbereich (im Außenbereich)“ bezeichnet sämtliche Bereiche der Sportstätte, welche frei zugänglich und unter freiem Himmel (auch überdachte Außenbereiche) sind.
- Der Zuschauerbereich (gelb) ist der Übergabebereich für die Eltern. Die Eltern betreten die Sportstätte mit ihren Kindern über den Eingangsbereich, die Kinder dürfen von dort aus die Zone 1 betreten.
- Es erfolgt eine räumliche oder zeitliche Trennung („Schleusenlösung“) von Eingang und Ausgang der Sportstätte.
- Zur Unterstützung der Einhaltung des Abstandsgebots werden Markierungen in folgenden Bereichen auf-/angebracht:
 - Zugangsbereich mit Ein- und Ausgangsspuren sowie Abstandsmarkierungen
- Unterstützend werden Plakate zu den allgemeine Hygieneregeln genutzt.
- Die Zone 3 ist an den Übergängen zu 1 und 2 abgegrenzt:
 - Spielfeldumrandung (Bande)
 - Ballfang
 - Tensatorenbänder (schwarz-gelb) zwischen Vereinsheim und Ballfang (auf Grafik 1) und an der nord-westlichen Eckfahne (auf Grafik 2)

Zonenkonzept als Grafik





Hygienekonzept SV Langschede



5. Campbetrieb

Grundsätze

- Diese Regelungen ergänzen und erläutern die vom SV Langschede veröffentlichten Konzepte.
- Trainer*innen und Vereinsverantwortliche informieren die Campteilnehmer über die Maßnahmen und Regelungen des Hygienekonzepts.
- Den Anweisungen der Verantwortlichen zur Nutzung der Sportstätte ist Folge zu leisten.
- Alle Teilnehmer*innen sind angehalten, eine rechtzeitige Rückmeldung zu geben, ob eine Teilnahme am Training erfolgt, um eine bestmögliche Trainingsplanung zu ermöglichen.
- Die Trainer*innen dokumentieren die Trainingsbeteiligung je Trainingseinheit.

In der Sportstätte

- Zuschauende Begleitpersonen sind unter Einhaltung des Mindestabstands in Zone 3 möglich.
- Der Zugang zu Toiletten sowie Waschbecken mit Seife ist während des Campbetriebes sichergestellt.
- Direkt neben der Tür steht ein Hygienespender. Dieser ist für die Desinfektion der Hände zu nutzen.
- Es stehen zwei Toiletten zur Verfügung. In den Toiletten gilt Maskenpflicht.
- Der Zuschauerbereich geht von der Küche entlang der Tribüne bis zur kurzen Seite hinter dem westlichen Tor. Es stehen also 150 m entlang der Bande für Zuschauer zur Verfügung. Daher ist die Kapazität auch auf $150 \text{ m} / 1,5 \text{ m pro Zuschauer} = 100$ Zuschauer maximal.
- An der Bande sind alle 1,5 m Markierungen angebracht.
- Der Ausgang erfolgt über das geöffnete große Tor.

Anzahl Personen

- Die Anzahl Personen, die direkten Kontaktsport ausüben dürfen ist auf 30 beschränkt. Diese dürfen direkten körperlichen Kontakt haben.
- Das beschränkt die Anzahl der Campteilnehmer auf 30
- Diese sind zu dokumentieren.
- Zur Erläuterung die Definition der Abteilung Sport der Staatskanzlei NRW

„Die 30 Personen beziehen aktive Spieler und eingewechselte Ersatzspieler ein, also alle, die in den gezielten Kontaktsport gehen. Nicht einzubeziehen sind alle Personen, die - wie beim normalen Sport - die 1,5 Meter Abstand einhalten, also alle Trainer und Ersatzspieler und Schiedsrichter - selbst wenn beim Schiedsrichter ein minimales Kontaktrisiko besteht. Das besteht bei normalen Sportgruppen z. B. beim Joggen auch. Die nicht in die 30er Gruppe zu zählenden Personen müssen den Abstand von 1,5 Metern einhalten.“

Umkleiden

- Die Umkleidekabinen sind für den Camptrieb geöffnet.
- Beide Kabinen werden genutzt.
- Nur Berechtigte der Zone 2 dürfen den Kabinentrakt betreten.



Hygienekonzept SV Langschede



- Nach jedem Camptag werden beide Kabinen von der Heimmannschaft mit dem vorhandenen Reinigungsgerät desinfiziert.

Essen

- Das Essen wird draußen eingenommen. Auch Pausengetränke werden draußen angeboten.
- Im Fall von Regen wird das Essen im Vereinsheim angeboten. Eine entsprechende Desinfektion nach jedem Trainingstag wird durchgeführt.
- Campteilnehmer kommen frühestens 15 Minuten vor Campbeginn.

6. Einschätzung des Infektionsrisikos

Der SV Langschede 1911 e.V. sorgt mit diesem Hygienekonzept für eine verhältnismäßige und bestmögliche Prävention. In Abhängigkeit zur aktuellen Einschätzung des Infektionsrisikos werden in Abstimmung mit den für die Sportstätte zuständigen Behörden die entsprechenden Hygienemaßnahmen vorgesehen und veranlasst.

MASSNAHME	GERINGES RISIKO	ERHÖHTES RISIKO	HOHES RISIKO
	Eine Ansteckung mit Sars-CoV-2 ist möglich, die Wahrscheinlichkeit aber durch die Umsetzung gezielter Hygienemaßnahmen sehr gering.	Die Ansteckungsgefahr mit Sars-CoV-2 ist lokal etwas erhöht. Durch verstärkte Hygienemaßnahmen kann die Ansteckungsgefahr jedoch reduziert werden.	Die Ansteckungsgefahr mit Sars-CoV-2 wird generell als hoch eingestuft, wodurch umfangreiche Maßnahmen zur Prävention notwendig sind.
Persönliche Erlaubnis zur aktiven Teilnahme am Trainings- und Spielbetrieb	Kenntnisnahme des Hygienekonzepts	Kenntnisnahme des Hygienekonzepts und regelmäßige aktive Belehrung über die Notwendigkeit der Beachtung der Regelungen	Kenntnisnahme des Hygienekonzepts, regelmäßige aktive Belehrung über die Notwendigkeit der Beachtung der Regelungen und mündliche Abfrage des Gesundheitszustand (ohne Datenerhebung)
Allgemeines zum fußballspezifischen Training	Beachtung Hinweise zum Trainingsbetrieb	Beachtung Hinweise zum Trainingsbetrieb	Beachtung Hinweise zum Trainingsbetrieb Nur unter Einhaltung der Abstandsregeln (min. 1,5m)
Maximale Personenanzahl in allen Zonen	Abhängig von den gültigen behördlichen Vorgaben		



Hygienekonzept SV Langschede



An- und Abreise der Personen in Zone 1	An- und Abreise gemäß der gültigen behördlichen Vorgaben	An- und Abreise gemäß der gültigen behördlichen Vorgaben	Individualanreise bzw. Anreise unter Einhaltung der Abstandsregeln oder mit Mund-Nase-Schutz
Allgemeine Zutrittsregelungen	Ausschließliche Nutzung von offiziellen Eingängen, zur Bestimmung der Gesamtpersonenanzahl	Ausschließliche Nutzung von offiziellen Eingängen, zur Bestimmung der Gesamtpersonenanzahl	Ausschließliche Nutzung des Sportgeländes von Personen der Zone 1 und 2 mit Zutritt über einen offiziellen Eingang Zone 3 ist gesperrt (keine Zuschauer!)
Zone 2: Umkleidebereiche	Desinfektionsmöglichkeit Allgemeine Nutzung unter Einhaltung der Abstandsregelungen oder Tragen von Mund-Nase-Schutz	Desinfektionsmöglichkeit Nutzung der Umkleidebereiche unter Einhaltung der Abstandsregelungen und Tragen von Mund-Nase-Schutz Duschen nur unter Einhaltung der Abstandsregelung	Desinfektionsmöglichkeit Umziehen und Duschen zu Hause Bei Nutzung in jedem Fall Einhaltung von Abstandsregelung und Tragen von Mund-Nase-Schutz sowie Reduzierung der nutzenden Personen
Zone 3: Sportstätte (im Außenbereich)	Ausreichend Desinfektionsmöglichkeit Mind. 1,5 m oder Tragen eines Mund-Nase-Schutzes	Ausreichend Desinfektionsmöglichkeit Mind. 1,5 m und Tragen eines Mund-Nase-Schutzes	Ausreichend Desinfektionsmöglichkeit Mind. 1,5 m und Tragen eines Mund-Nase-Schutzes
Zone 3: Öffentliche Sanitärbereiche	Möglichkeit zum Händewaschen Tragen eines Mund-Nase-Schutzes	Möglichkeit zum Händewaschen Tragen eines Mund-Nase-Schutzes	Möglichkeit zum Händewaschen Tragen eines Mund-Nase-Schutzes
Getränke und Verpflegung	Vereinsgastronomie anhand der gültigen behördlichen Vorgaben. Empfehlung zur eigenständigen Verpflegung der aktiven Sportler*innen		
Reinigungsplan aller Umkleide- und Sanitärbereiche	Mehrmals pro Woche inkl. täglichem Durchlüften	Einmal täglich inkl. Durchlüften	Nach jedem Trainings- oder Spielbetrieb inkl. Durchlüften